

Bednarek - rider oświetleniowy

Lato 2023

Lista urządzeń

Lp.	Urządzenie	Ilość	Uwagi
1.	Robe Pointe	12szt.	Mode 1 24ch.
2.	Robe Robin 800 LedWash	8szt.	Mode 3 16ch.
3.	CLF Poseidon Wash XL / Clay Paky B-Eye K25	12szt.	CLF: 26ch, Clay Paky: Shapes mode
4.	Martin Atomic 3000	3szt.	4ch.
5.	4lite Blinder	6szt.	
6.	HazeBase/Unique	4szt.	Maszyny ZR24/7, K1 itp nieakceptowane, konieczne mocne zewnętrzne wiatraki
7.	CLF Ares	8szt.	9ch.
8.	ChamSys MQ250M lub MQ500M	1szt.	Jedynie akceptowane konsolety, istnieje możliwość odpłatnego dostarczenia
9.	Truss Tower	8szt.	2x 2m, 2x 1.5m, 2x 1m, 2x 0.5m -kolor czarny
10.	Czarny horyzont (NIE SIATKA)	1kpl.	
11.	Risery	1kpl.	8m x 3m x 60cm, czarne wysłony, schody z boku
	Skrętka	1kpl.	Z FOH do risera perkusyjnego

Poziom zero sceny nie może być niżej niż 160cm nad ziemią.

W oknie sceny nie mogą znajdować się reklamy, bannery itp. Latarnie i inne źródła światła w sąsiedztwie sceny muszą na czas koncertu zostać wyłączone.

Niezbędne jest wysłonięcie sceny z trzech stron nieprześwietlającym materiałem. Proszę aby wszystkie urządzenia były w pełni sprawne oraz aby zachowana była fabryczna zgodność tarczy gobo. Pracujemy tylko na oryginalnych urządzeniach.

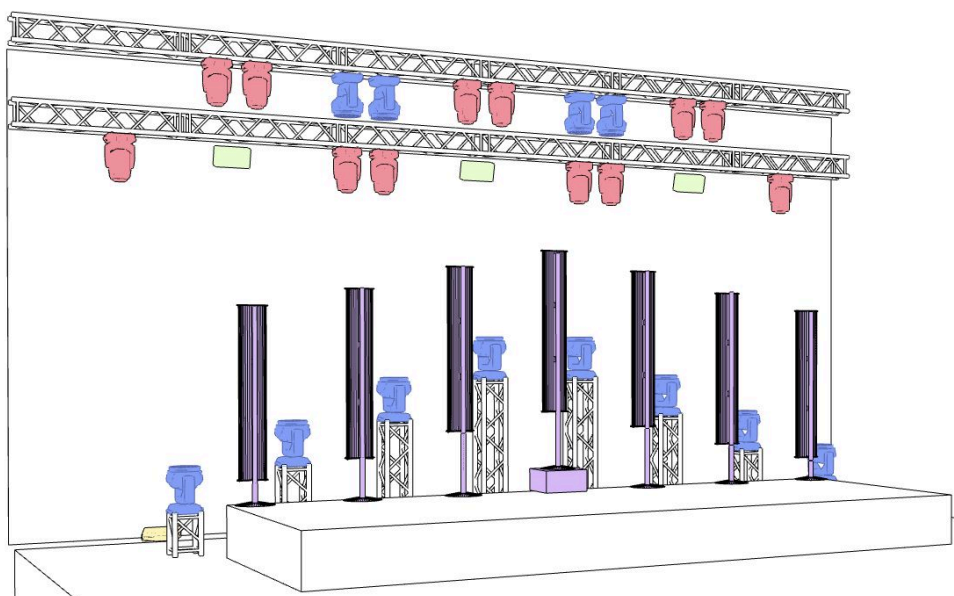
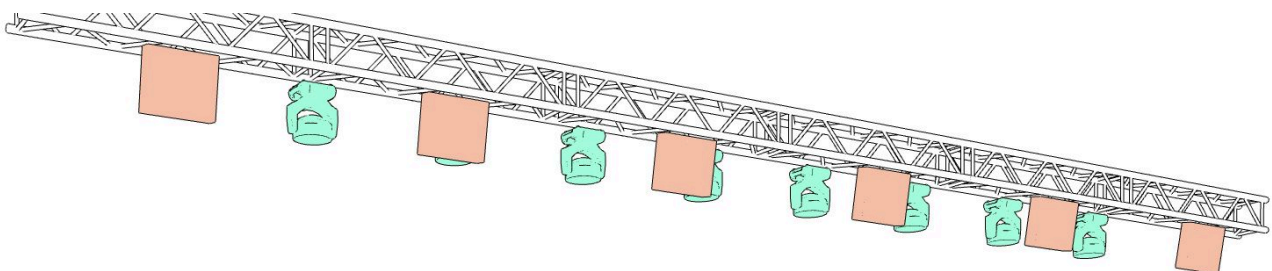
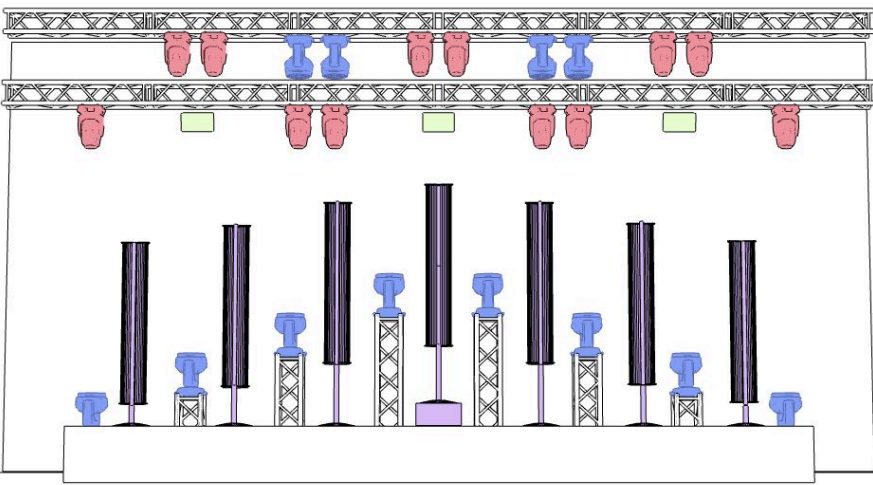
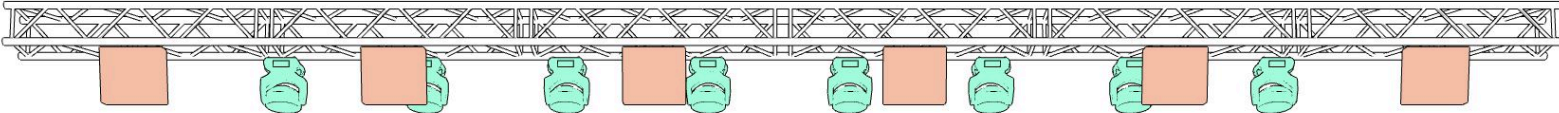
Proszę aby hazery pracowały na oryginalnych płynach, produkowały bezwonny dym oraz aby nie były skierowane bezpośrednio w żadnego z muzyków lub członków ekipy.

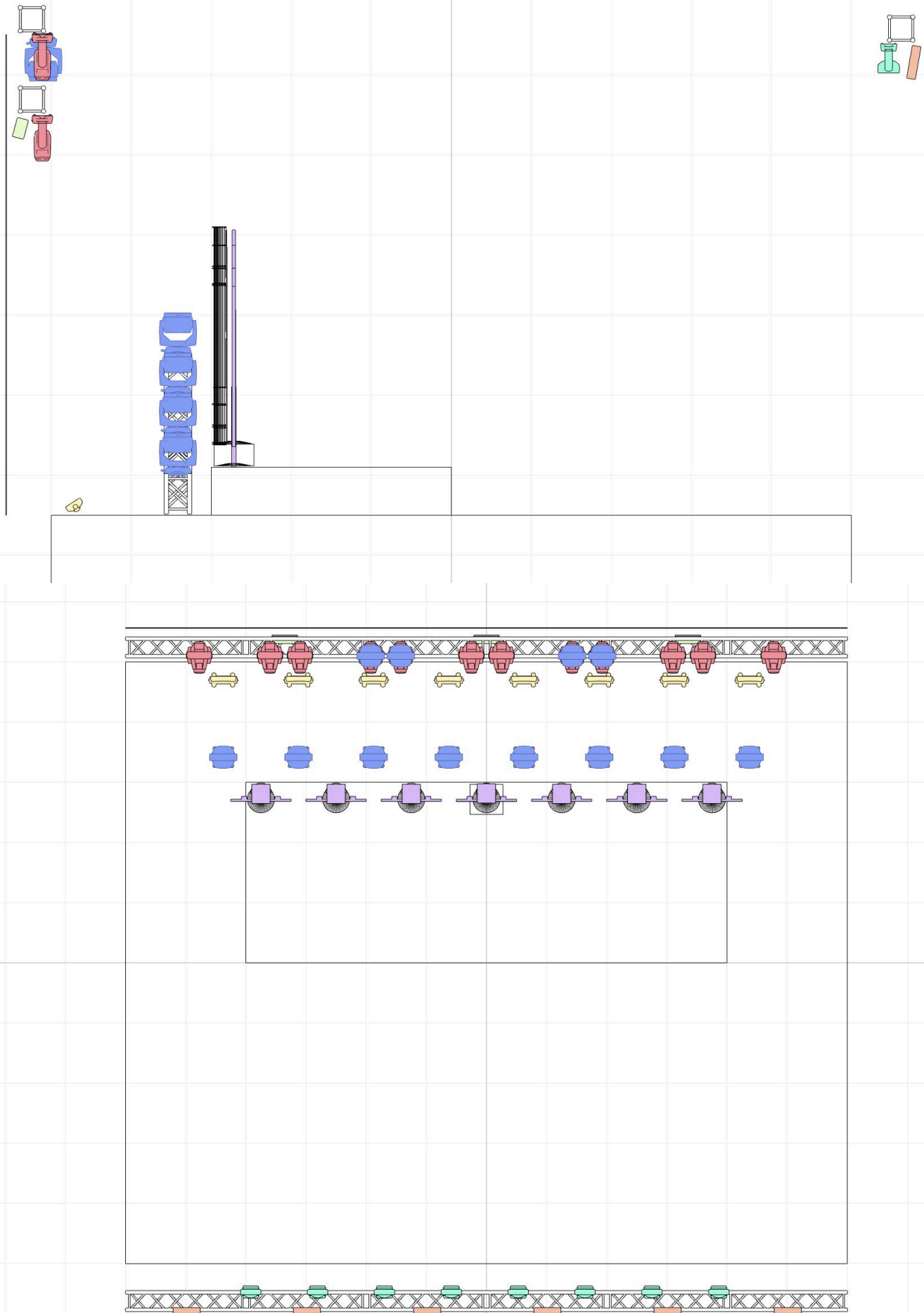
Konsoleta musi znaleźć się **w osi sceny**, na niewielkim podwyższeniu w miejscu zabezpieczonym przed wpływem warunków atmosferycznych oraz dostępem osób niepowołanych i zapewniającym niezakłóconą widoczność całego okna sceny.

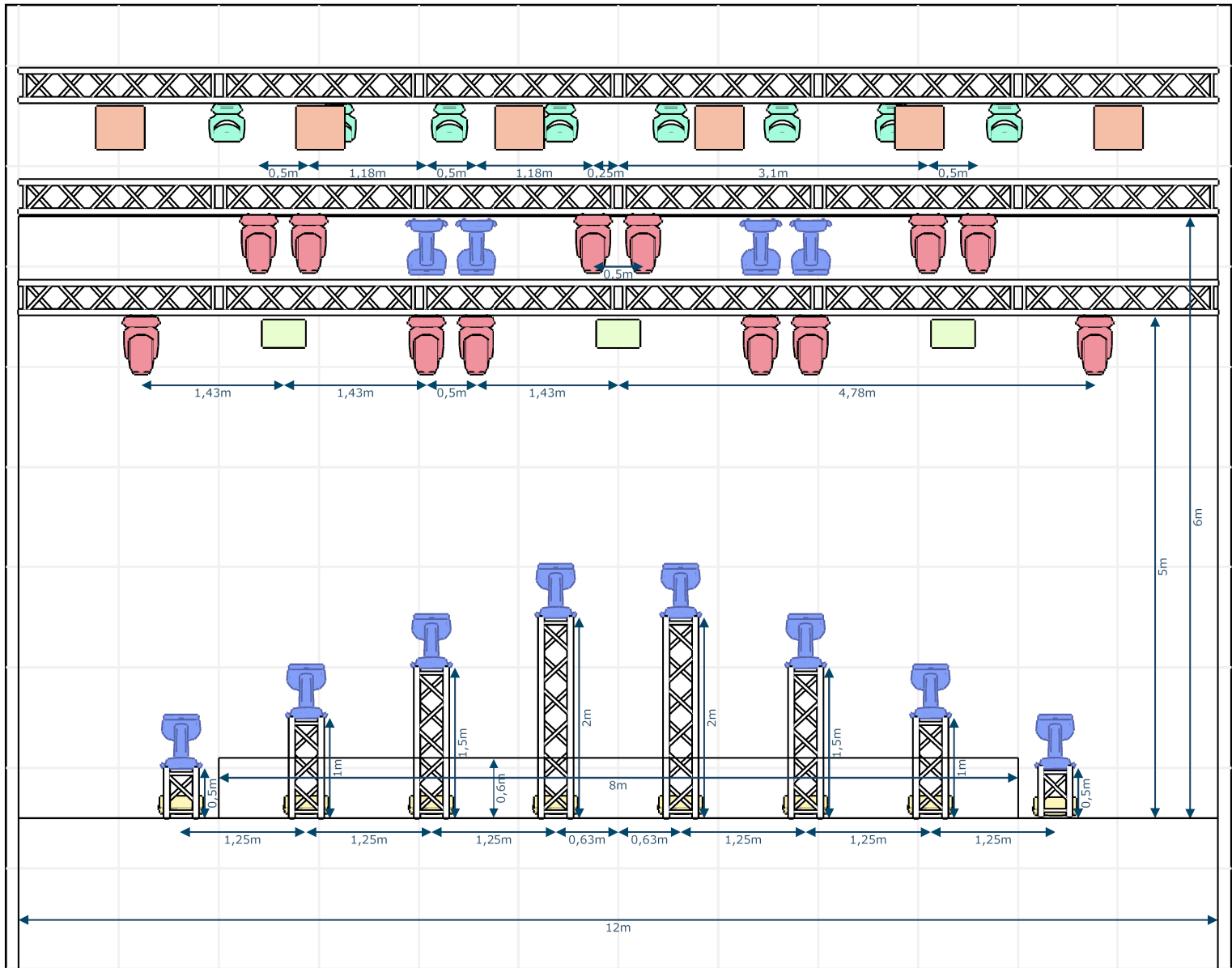
Proszę o nieumieszczanie stanowiska monitorowego bezpośrednio w oknie sceny.

Proszę o kontakt na minimum 7 dni przed koncertem.







Dziękuję i pozdrawiam,
Bartłomiej Borcz
tel. 796 12 55 12
biuro@eyecandy.pl







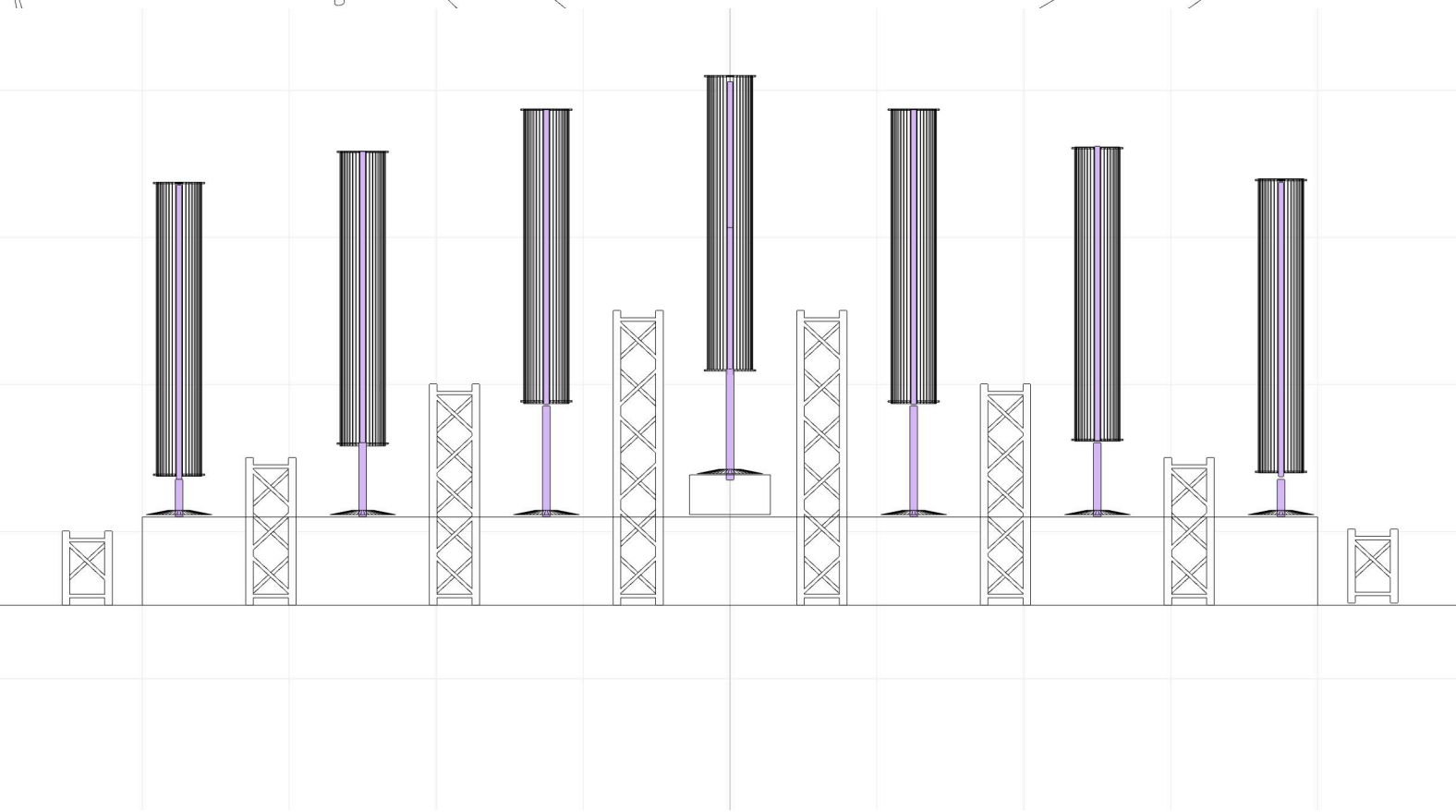
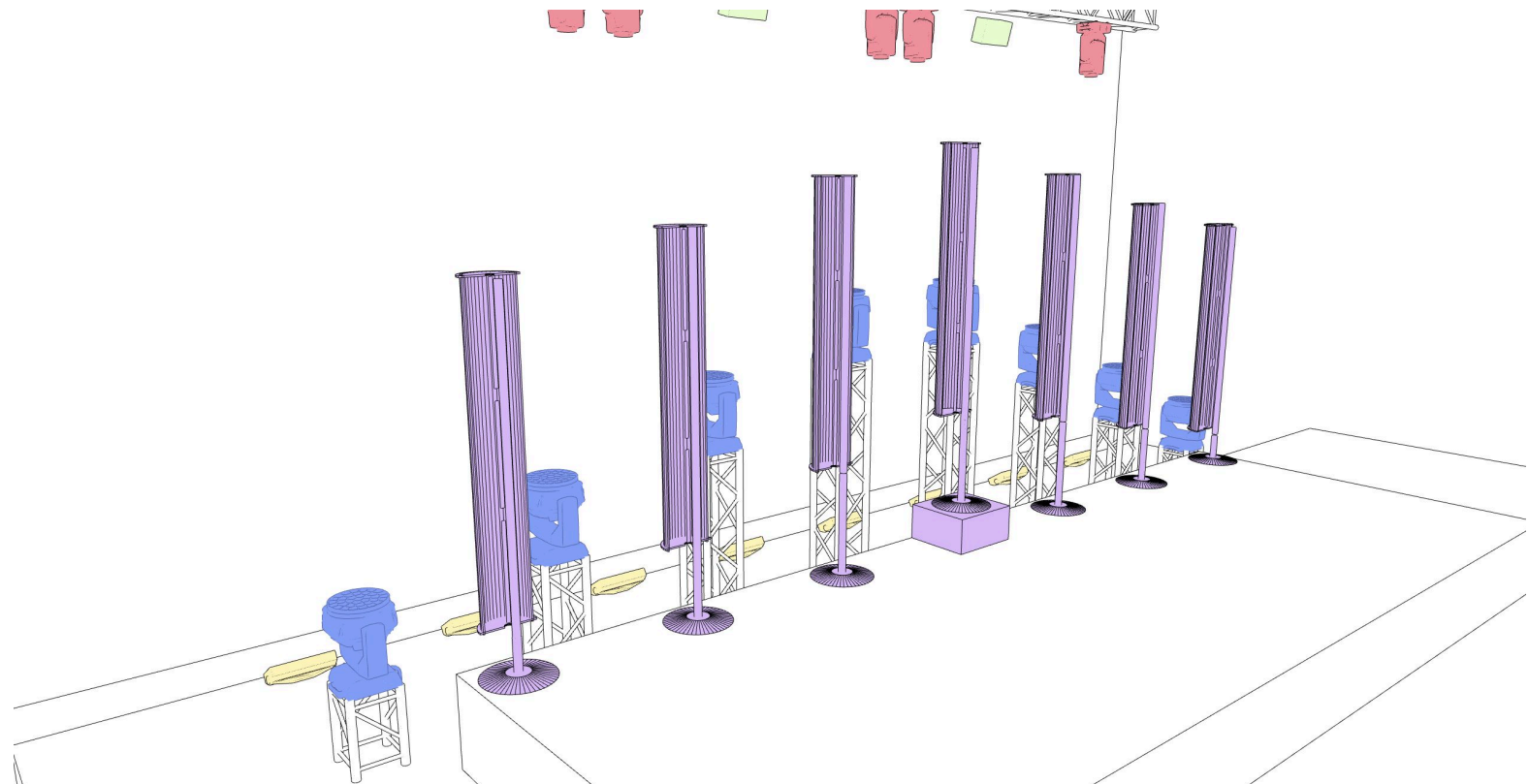
Legenda

- | | | | | | |
|--|---------------------------------|---|----------------------------|---|-------------------|
|  | Clay Paky A.leda B-EYE K20 (12) |  | CLF Ares (8) |  | 4lite Blinder (6) |
|  | Robe Pointe (12) |  | Robe Robin 800 LEDWash (8) |  | Atomic 3000 (3) |

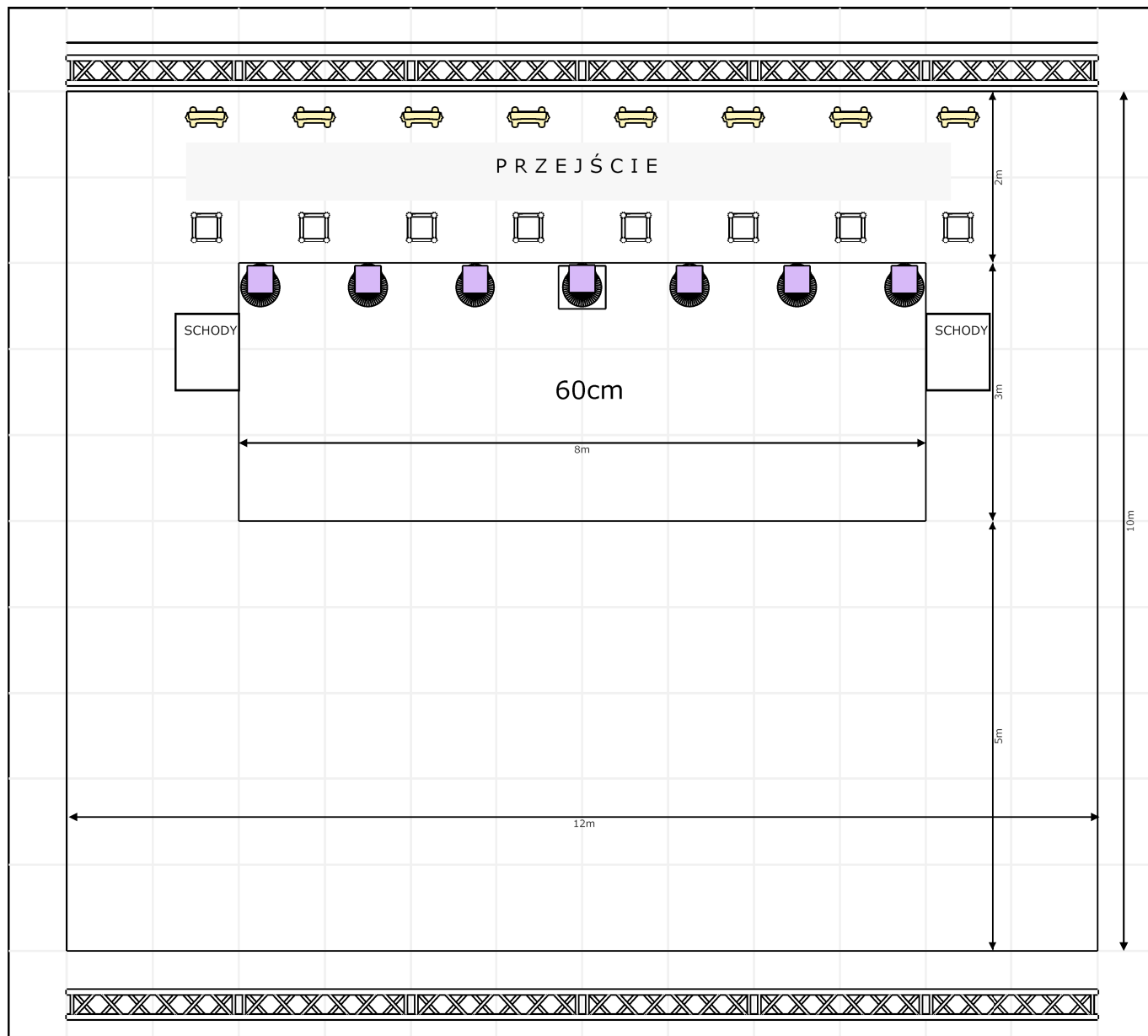
Project Bednarek		Project date Lato 2023	
Project location Plener		Client Bednarek	
Drawing author Bartek Borcz 796 12 55 12		Drawing version 1	
File name Bednarek Plener 2023.c2p		Document name	

Floorset

Zespół przywozi ze sobą zestaw własnych urządzeń. Należy zapewnić jednofazowe zasilanie 230V śródki risera. Do tego samego miejsca należy doprowadzić skrętkę z FOH celem sterowania urządzeniami (Art-Net). Urządzenia można dołączyć do istniejącej już sieci Art-Net. W takim wypadku proszę o pozostawienie wolnych linii 16-32.



Bednarek 2023 - plan riserów



Jeżeli risery mają być przemieszczane po próbie, to taka możliwość istnieje tylko i wyłącznie w przypadku riserów na kołach. Niezbędne będzie precyzyjne zamarkowanie pozycji podestów. Riser można podzielić na dwie części dla łatwiejszego manewrowania.