

ENEJ

RIDER SCENA/OŚWIETLENIE

Niniejszy dokument zawiera niezbędne minimum techniczne umożliwiające wykonawcom oraz realizatorom przeprowadzenie koncertu na właściwym poziomie artystycznym i technicznym.

SCENA

- Konstrukcja musi być stabilna, wypoziomowana i wykonana zgodnie z obowiązującymi przepisami BHP. Całość powinna posiadać aktualne atesty.
- Schody z obu stron sceny, szerokość minimum 1m, wyposażone w barierki i oświetlone.
- Tylną i boczne ściany konstrukcji wysłonięte horyzontem w kolorze czarnym. Horyzont nie powinien dotykać urządzeń ani zakłócać ich pracy.
- Namiot na stanowisku monitorowym również w kolorze czarnym.
- W oknie sceny nie mogą znajdować się banery reklamowe.
- Minimalny rozmiar sceny to 10m x 8m.
- Minimalne okno sceny to 5m.
- Barierki po bokach i z tyłu sceny.
- Niezbędny jest dojazd do sceny samochodem typu Mercedes Sprinter.
- Opcjonalnie między sceną a stanowiskiem realizatorów FOH tunel komunikacyjny o szerokości 1m.
- Stanowisko realizatorów FOH powinno znajdować się w osi sceny. Musi być zabezpieczone przed warunkami atmosferycznymi.

PODESTY

- Na scenie:
 - 2x2m wysokość 40cm – na kółkach
 - 2x3m wysokość 30cm
 - 2x3m wysokość 40cm – na kółkach

Podesty wysłonięte czarnym materiałem.
- Stanowisko monitorowe po prawej stronie sceny 2m x 3m.
- Stanowisko realizatorów FOH – **podesty wysokość min. 30 cm.**

KRATOWNICE

- 2 kratownice podwieszane na wyciągarkach.
- 4 słupy z kraty – wysokość 2m

OŚWIETLENIE

16x Robe Robin LED Wash 600/800 / Robe Spider

12x Robe Pointe

6x Atomic 3000

12x Suntrip

8x Blinder

2x Look Unique

2x Jem ZR-44

1x GrandMa2 Light/Fullsize

Ekran LED 5x2m podwieszony z tyłu sceny

6x ekran 2x0,5m stojące na scenie

URZĄDZENIA

- Wash front – mode 3
- Wash kontra – mode 1
- Robe Pointe – mode 1
- Sunstripy – mode 10ch
- Atomic – 4ch
- Istnieje możliwość dostarczenia GrandMa2 Light przez zespół.
- Urządzenia do dymu muszą być zadbane, wyposażone w duży wentylator.
- Prosimy o zastosowanie płynów zalecanych przez producentów maszyn.
- Ekran minimum P4

- Jeśli jest ekran LED prosimy o dociągnięcie HDMI lub Display Port do stanowiska realizatora światła. Zespół przyjeżdża z własnym komputerem z Resolume.
- Duże projekty z nietypowymi ekranami – prosimy o przesłanie wcześniej mapy.

Możliwe zamienniki:

Robe Robin LedWash 600 – możliwa zamiana na inne urządzenia LED podobnej klasy.

Robe Pointe – Brak zamienników.

Hazery, dymiarki – zamiana na inne urządzenia podobnej klasy.

Nie akceptuję: JB A7, chińskich kopii urządzeń, GrandMa2 Ultralight, GrandMa2 wing.

INFORMACJE DODATKOWE

- Powyższa lista odnosi się do scen o minimalnym wymiarze 10x8m i maksymalnym wymiarze 12x10m, w przypadku mniejszych lub większych scen zapotrzebowanie na sprzęt może być inne.
- Cały sprzęt używany podczas koncertu musi być sprawny i w dobrym stanie technicznym.
- Podczas prób oraz koncertu niezbędna jest obecność dwóch doświadczonych dobrze znających system oświetlenia na danej scenie techników z firmy oświetlającej dany koncert, wyposażonych w łączność bezprzewodową.
- Sprzęt musi być gotowy do pracy na godzinę przed przyjazdem techniki.
- Wymagane jest odpowiednie zabezpieczenie urządzeń (linki safety, zabezpieczenia kratownic stojących).
- Prosimy o dwie osoby do pomocy przy rozładunku i załadunku sprzętu zespołu na próbie oraz pół godziny po koncercie.

Wymagany jest kontakt z realizatorem oświetlenia minimum 10 dni przed planowanym koncertem w celu potwierdzenia ustaleń z rideru.

Realizator oświetlenia: Mateusz Krzuś

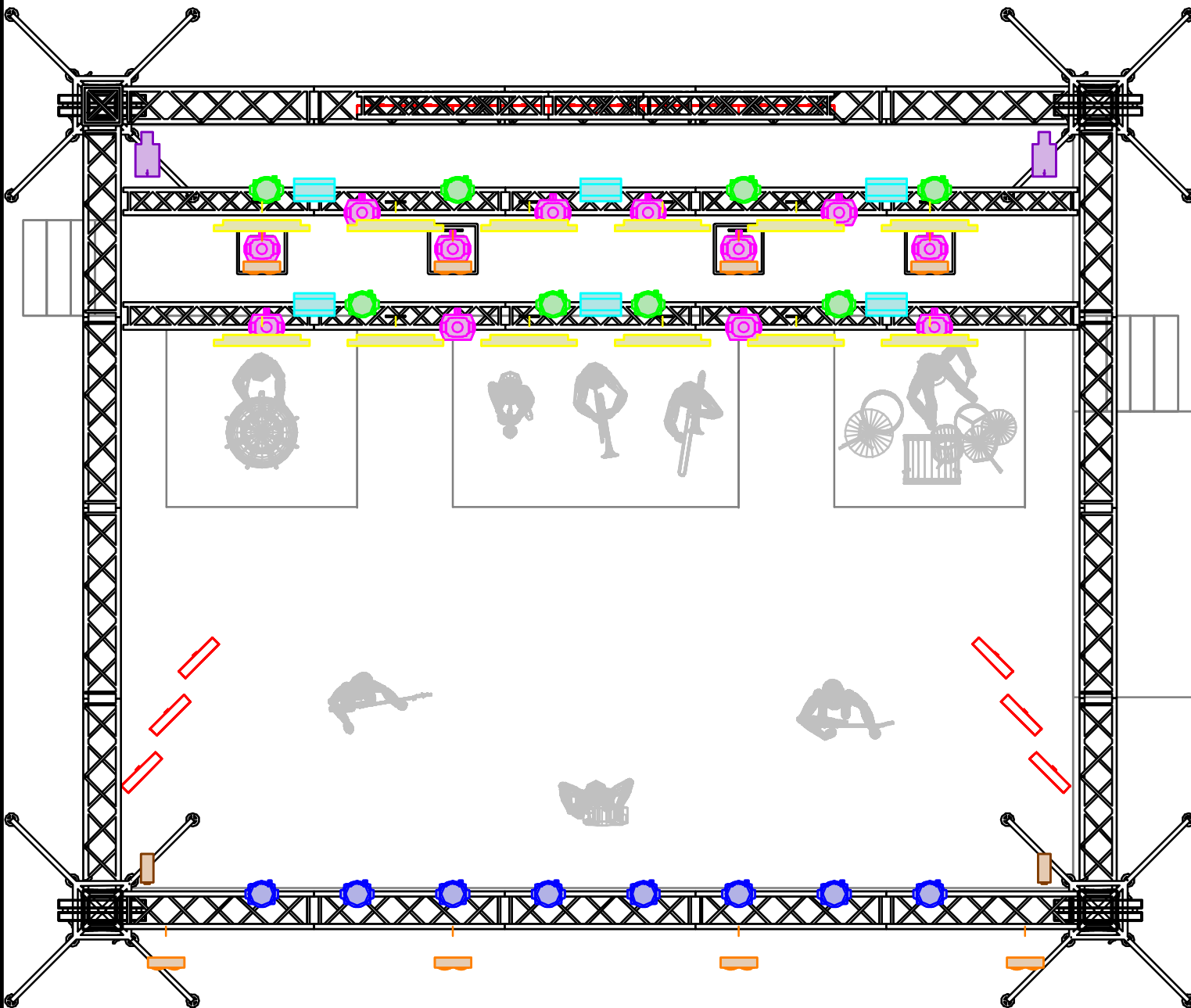
Telefon: +48 692 543 124




Mail: enej.swiatlo@gmail.com

Zapoznałem się i akceptuję
Podpis organizatora koncertu

Zapoznałem się i akceptuję
Podpis osoby odpowiedzialnej za oświetlenie

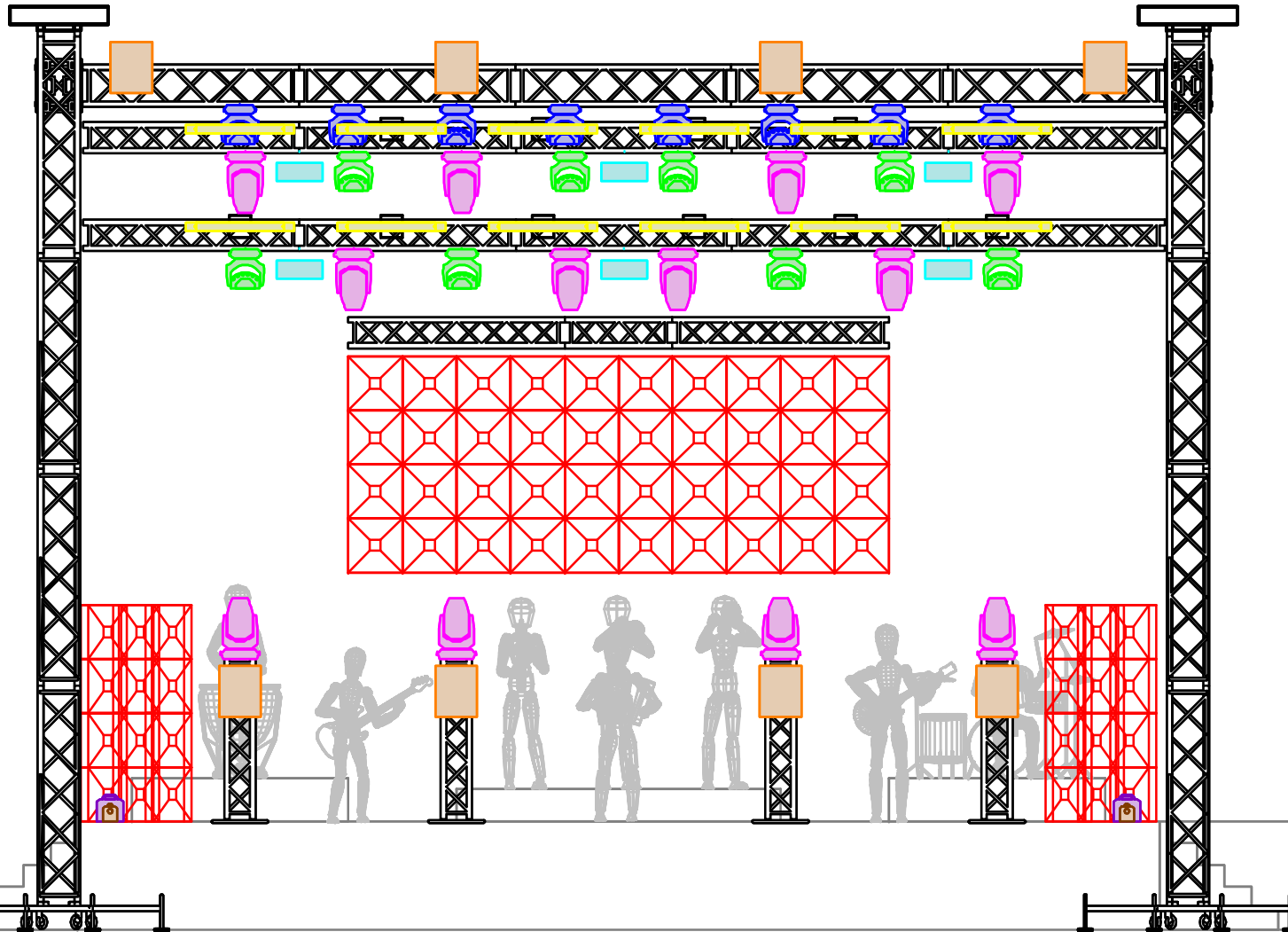
ENERJ



	Robin Pointe	12	Mode 1
	Robin 800	8	Mode 5
	Robin 800	8	Mode 3
	Atomic 3000	6	Chan 4
	Sunstrip	12	Chan 10
	Blinder	8	Chan 1
	Unique	2	Chan 2
	ZR44	2	Chan 1

Mateusz Krzuś
+48 692 543 124

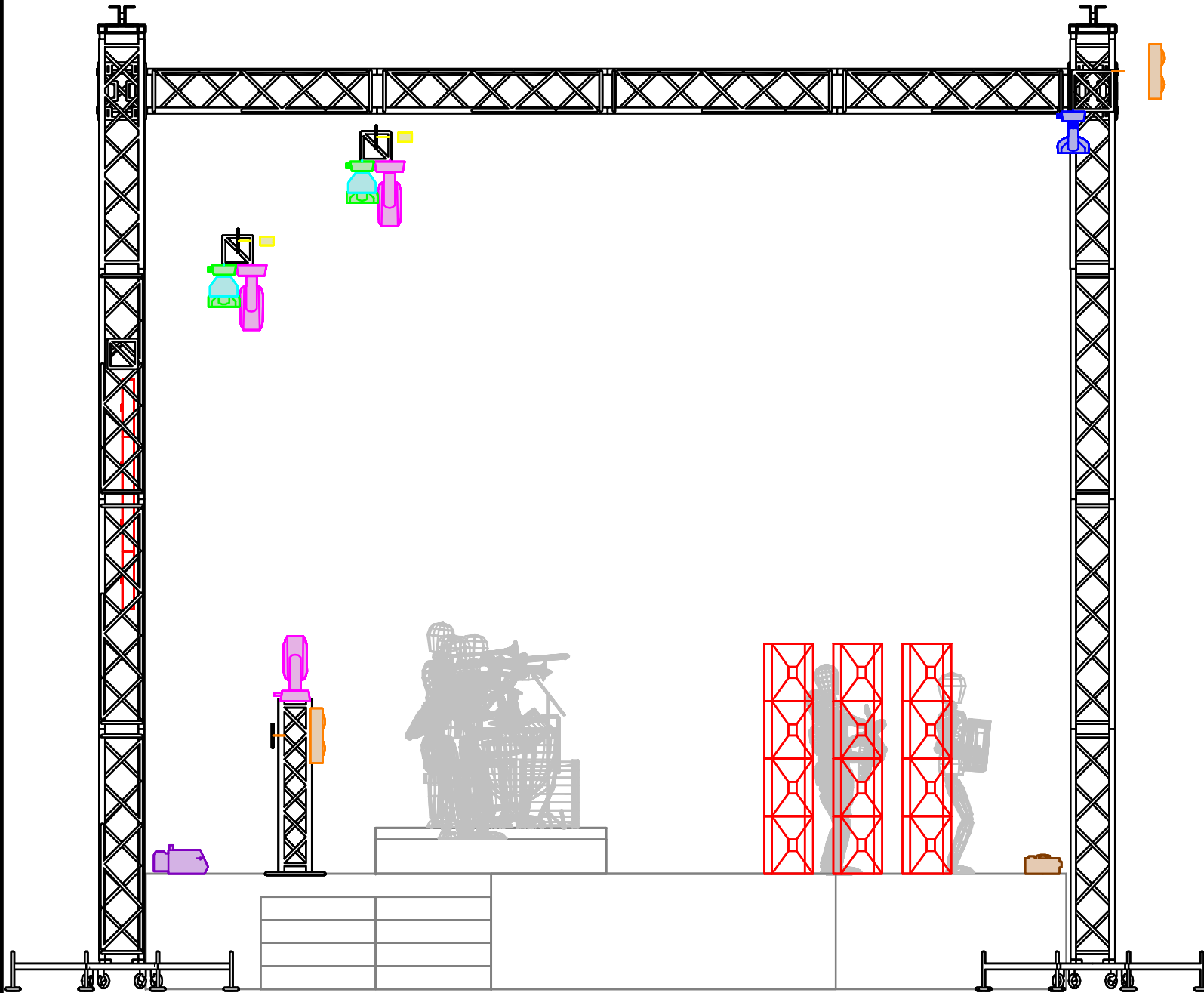
ENERJ



	Robin Pointe	12	Mode 1
	Robin 800	8	Mode 5
	Robin 800	8	Mode 3
	Atomic 3000	6	Chan 4
	Sunstrip	12	Chan 10
	Blinder	8	Chan 1
	Unique	2	Chan 2
	ZR44	2	Chan 1

Mateusz Krzuś
+48 692 543 124

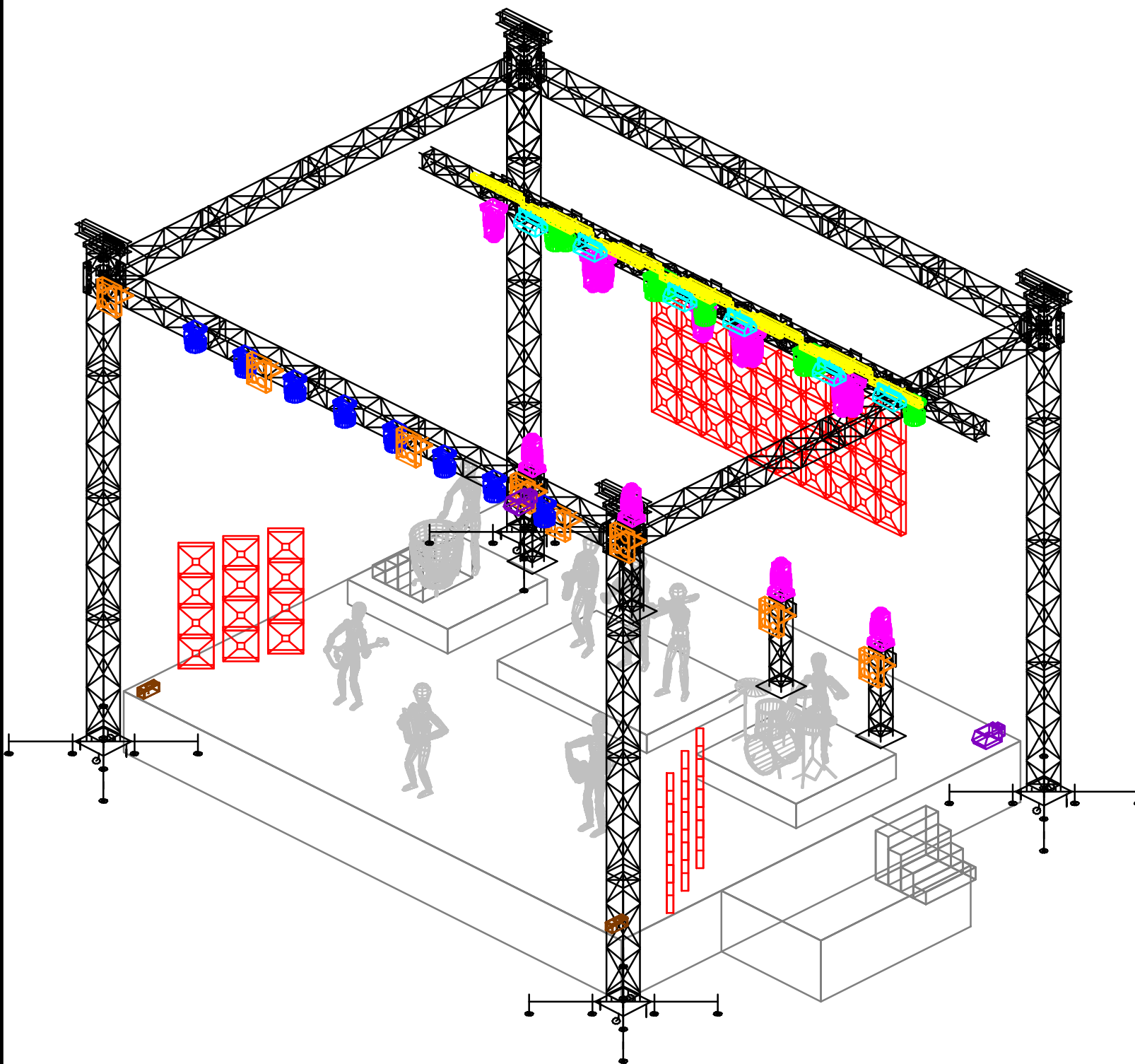
ENERJ




	Robin Pointe	12	Mode 1
	Robin 800	8	Mode 5
	Robin 800	8	Mode 3
	Atomic 3000	6	Chan 4
	Sunstrip	12	Chan 10
	Blinder	8	Chan 1
	Unique	2	Chan 2
	ZR44	2	Chan 1

Mateusz Krzuś
+48 692 543 124

ENERJ



	Robin Pointe	12	Mode 1
	Robin 800	8	Mode 5
	Robin 800	8	Mode 3
	Atomic 3000	6	Chan 4
	Sunstrip	12	Chan 10
	Blinder	8	Chan 1
	Unique	2	Chan 2
	ZR44	2	Chan 1

Mateusz Krzuś
+48 692 543 124